



## Bee-HOME lakhatási program





## **Bevezetés**

Több éves kutatás és előkészítés után **Wanderhouse LLC.**, mint a Bee Ecosystem fejlesztője, rendszergazdája, és a digitalizációért felelős szervezet, létrehozta a **Bee Ecosystem** -et.

## **Miről szól a Bee Ecosystem?**

A Bee Ecosystem magába foglalja azokat a mindennapi élethez szükséges területeket, mint a lakhatás, egészséges élet, energiafüggetlenség, közlekedés, vagy pihenés.

Az ökoszisztéma kiemelt ágazata a Bee-Home lakhatási program, melynek célja, hogy forradalmasítsa az otthonteremtést, legyen az bérlet vagy vásárlás, valamint a szálláshely szolgáltatást (üdülés, nyaralás), ez a Bee-Holiday programunk, amely bárki számára elérhető a rendszerünkben, legyen az befektető vagy nyaralni vágyó.

A blokklánc technológia átláthatóságának, biztonságának és hatékonyságának kiaknázásával a Bee-Home és a Bee-Holiday könnyen elérhető, magas hozamot, és teljes biztonságot nyújtó megoldást ad a megfizethető bérlet állomány és a szálláshelyek nyereség megosztásában.

Célunk - illeszkedve a jelenlegi piaci trendekhez -, hogy demokratizáljuk az ingatlanbefektetői piacot, azaz rendszerünknek köszönhetően hozzáférést biztosítsunk azok számára is, akik a korábbi befektetési megoldásokhoz nem rendelkeztek kellő mennyiségű tőkével.

Ennek a jogos igénynek a kielégítésére indítjuk a projekt tokenizálási szolgáltatásunkat. A tokenizálás során a blokkláncon létrehozott egyedi NFT -t (Non Fungible Token, nem helyettesíthető token) hozunk létre, amelyek segítségével nyereség részesedést tudnak vásárolni az NFT -t birtokló az ágazati projektekből.

A blokklánc erejével rendszerünk átláthatóságot és bizalmat teremt az NFT tulajdonosok között azáltal, hogy a nyereségarányt, a tranzakciós előzményeket és az ingatlankezelési adatokat is a blokklánc rögzíti. Ez kiküszöböli az olyan hagyományos kihívásokat, mint az átláthatóság hiánya vagy a rossz gazdálkodás, ezáltal biztonságos és megbízható környezetet teremtve az NFT tulajdonosok számára.

## **Bee-Home pilot program**

A Bee-Home lakhatási modell bemutatására keresünk olyan partnereket (önkormányzatok, cégek, szervezetek, polgári körök), akikkel közösen tudjuk felépíteni a technológiát és az általunk közvetített életérzést bemutató projektünket.

A projekt keretén belül 4 - 8 lakásos lakóközösség kialakítása a cél, ahol a lakásokon kívül kialakítunk



egy közösségi kertet, parkot, parkolót és közösségi teret, ahol a lakók tudnak találkozni és szocializálódni egymással.

A lakóegységeket 20 - 140 m<sup>2</sup>-es méretben tervezzük, ahol a fiatal, életkezdő pároktól, a friss nyugdíjasokon keresztül egészen a kisebb családokig, bárki megtalálhatja a saját, hosszútávú lakhatási megoldását.

A koncepció szerint az igények egyeztetése után egy előzetes, a lakók kompatibilitási igényeinek felmérése alapján kerülnek kiválasztásra a majdani bérlők.

A projekt induláskor a beköltözőknek ún. "lakhatási jogosultságot" kell vásárolniuk a lakóegység méretétől és kívánt komfort szintjétől függően.

A lakhatási jogosultságon belül 4 kategóriát különböztetünk meg: 1.500 - 4.500\$ közötti összegben, melyért cserébe 20 éves lakhatási jogot kaphatnak a beköltözők. Ez az összeg tartalmazza a letétet, és beleszámítódik a későbbi vásárlási összegbe. Ezzel a lakó jogosulttá válik arra is, hogy bármikor lakóközösséget váltson úgy, hogy ekkor már nem kell újra befizetnie a letétet, sem pedig újra szerződnie!

- **Small:** 1 személy számára alkalmas élettér, tanuló, munkás, vagy nyugdíjasok számára ajánlott. 20 - 40 m<sup>2</sup> -es méret 1 - 1,5 szoba.
  - Lakhatási jog: **1.500 \$**
- **Medium:** 2 személy számára ideális, de egy házaspár, valamint 1 - 2 kisebb gyermek számára is megfelel. 50 - 70 m<sup>2</sup> -es méret 1,5 - 2 szoba.
  - Lakhatási jog: **2.000 \$**
- **Large:** 2 - 4 személy számára ideális, a szülőkön kívül 2 - 3 gyermeknek is megfelelő élettér. 70 - 100 m<sup>2</sup> -es méret 2 - 3 szoba.
  - Lakhatási jog: **3.000 \$**
- **Large Family:** 3 - 6 személy számára ideális, a szülőkön kívül 3 - 4 gyermeknek is megfelelő élettér. 100 - 180 m<sup>2</sup> -es méret 3 - 4 szoba.
  - Lakhatási jog: **4.500 \$**

A beköltözés további feltétele a lakóegység, Bee Ecosystemben publikált, nyilvánosan elérhető listaár 30%-ának a befizetése. Azoknak, akik nem rendelkeznek ekkora tőkével, programunk keretében lehetőségük van egy 12 - 36 hónapos önerőképzési megoldásra is. Ez egy havi, rendszeres tokenvásárlási folyamat, amelyben a befizetett összeg és a futamidő mértékéhez arányosan megtakarítási bónuszt írunk jóvá, amit kizárólag a lakhatási programunkban használhatnak fel.

A Bee-Home lakhatási program lényege, hogy az Önkormányzati, vagy céges projektben létrehozott lakóközösségekben 120 hónapos időszakra bérleményt biztosítson. A futamidő végén az aktuális piaci ár 15% -a, és a telekhányad megvásárlásával tulajdonba kerül a rendszeresen fizető bérlő. A projekt célja, hogy létrejöjjön egy megfizethető lakhatási modell.



**Lakóegységek:** a bérleti programban rendszeresített lakóegységek technológiája igényli a gyors, költséghatékony és megfizethető megoldásokat.

**Előregyártott lakóegységek:** ezek a legolcsóbban előállított lakóegységek, amelyek alkalmasak a hosszútávú lakhatásra.

A bérleti időszakban befizetett havi összeg havi szinten tokenizálásra kerül. Az így befizetett összeg később felhasználható a vásárlásánál.

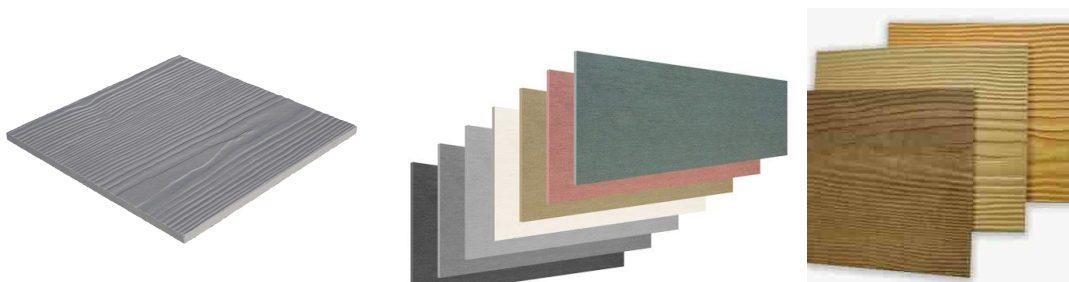
**Telek igény:** a projekt területen szükséges a víz-, áram- és csatorna bekötése. Továbbá a HÉSZ alapján az alkalmazott technológiával építhető legyen az épület.

### A Bee-Home lakhatási programban rendszeresített lakóegységek:

#### A BETOPAN falpaneles építőkészlet műszaki jellemzői:

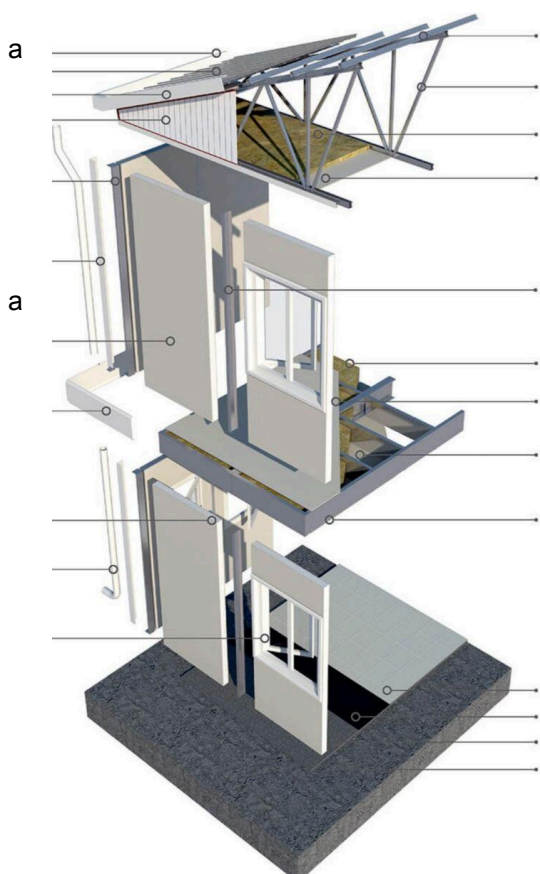


- **Külső burkolat:** Fa mintás BETOPAN falpanel, időjárás álló,
- **Építési magasság:** 2.800 mm szintenként, maximum 2 szintes épület építhető,
- **Külső fal:** BETOPAN panel (10 cm vastag), hasonló a hazánkban is elterjedt SIP (Structured Insulated Panel) technológiához. A BETOPAN falpanelnél a lemezek (8 mm - es belső, és 12 mm -es külső BETOPAN lemez) közt 8 cm vastag EPS hőszigeteléssel (továbbá 15 - 20 cm külső homlokzati hőszigeteléssel ellátott).
- **Belső fal:** BETOPAN panel, a lemezek közt 6 cm vastag EPS hőszigeteléssel
- **Tetőburkolat:** festett horganyzott lemez, fém cseréplemez (opcionális), zsindely (opcionális), vagy cserép fedés.
- **Külső ajtó:** hő és hangszigetelt acél biztonsági ajtó,
- **Belső ajtó:** amerikai design ajtó,
- **Ablakok:** PVC PAKPEN rendszerű ablakkeret, 3 rétegű hőszigetelt üvegezéssel
- **Villanoszerelés:** falba süllyesztett, nem látszó kivitelezés,
- **Vízvezeték:** falba süllyesztett, nem látszó kivitelezés,
- **Sarokburkolat:** Esztétikus BETOPAN sarokburkolatok.



**4 évszakos használat:** a lakóegységek a 4 évszakos használathoz megfelelő hőszigeteléssel készülnek (15 - 20 cm Dryvit). A BETOPAN falpaneles technológiával minden éghajlati viszonyoknak megfelelő épületek építhetők. A gyártás az épületek építési helyének, éghajlati jellemzőinek figyelembevételével történik.

**Élettartam:** az előregyártott épületünkben a fő anyag a BETOPAN. A gyártó az Ankara TEPE csoport, 50 év garanciát vállal az anyagra a külső természeti körülmények ellen. Az épület tartórendszere és minden, a külső természettel érintkező fémrész horganyzott, hogy késleltesse a korróziót. Egy előregyártott épület átlagos élettartama a vasbeton épületekkel (akár 50 - 100 év) egyenértékű.



**Biztonság:** az érvényes tűz és földrengés biztonsági előírásoknak megfelelő. Nem szabad elfelejteni, hogy BETOPAN falpaneles házak földrengés biztos házakként jelentek meg. Mivel sokkal könnyebb, mint egy vasbeton épület, és a szétszedett részek acélcsavarokkal vannak rögzítve, földrengés esetén meghajlik, de nem dől össze.

**Építési idő:** a választott épület négyzetméterétől és gyártási terheltségtől függően átlagosan 100 m<sup>2</sup> -es földszintes ház 7 - 14 munkanapon belül kerül kiszállításra. A telepítés átlagosan 30 napon belül elvégezhető.

**Mobilitás:** az előre gyártott épületek szállítása teherautóval, az építés helyszínére történik. Egy átlagosan 7 méteres rakfelülettel rendelkező teherautóval 90m<sup>2</sup> előregyártott építőanyag szállítható. Az átlagos össztömeg 7 - 9 tonna között változik. Az épületek bármikor szétszerelhetők, és új helyszínen újra építhetők.

**Az építőkészlet tartalma:** előregyártott építőanyagok (Falpanelek, acél csatlakozóelemek, mennyezetburkolatok, mennyezeti szigetelő- és





tetőfedő anyagok), Külső biztonsági hőszigetelt acélajtó, beltéri ajtók, erkélyajtók PVC üvegajtó, ablakok, kereszttartók és üvegek szerelése. A ház belső és külső kialakítása magában foglalja a homlokzatfestést, az épületen belüli villany- és vízszelést, valamint a szaniterárút, és beszerelését.

**Amit ezen kívül el kell végezni:** alapozás, lemezalapozás, padlóbeton és a szükséges földmunkák, tereprendezés, padló- és falburkolatok (esztrich, kerámia, szőnyeg, csempe, stb.), panelépületen kívüli külső bekötések építése (villany, szennyvíz, tiszta víz), engedélyek és engedélyezési munkák. Mérőórák, hűtés, fűtés eszközök, konyha és fürdőszoba berendezés. Programunkban a kulcsrakész árban mindezt elvégezzük, de igény esetén kérhető saját kivitelezés is.





Bee HOME

## Bee-Home Lakhatási program ismertető

**Small kategóriás lakóegység (20 - 40 m<sup>2</sup>):** a beköltözéshez szükséges összeg a lakóegység listaárának 30% -a, levonva a bérleti jogosultság összegét (1.500\$).



Lakóegységeink közül a legkisebb, 40 m<sup>2</sup> -es 1+1 szobás modellünk. Ergonómikus és az előregyártott építési technológiának köszönhetően gyorsan felépíthető. A helykihasználást tekintve a leghatékonyabb a hasonló kategóriás épületekhez képest. Az épületben található 10 m<sup>2</sup> hálószoba, és a 19 m<sup>2</sup> -es amerikai konyhas nappali, valamint fürdőszoba. Ideális az életkezdőknek, de az egyedülélők számára is kényelmes lakhatást biztosít. Igény esetén akadálymentesítve is építhető.



**Medium kategóriás lakóegység (50 - 70 m<sup>2</sup>):** a beköltözéshez szükséges összeg a lakóegység listaárának 30% -a, levonva a bérleti jogosultság összegét (2.00\$).



A 68 m<sup>2</sup> -es 2+1 szobás lakóegységünk 7 m<sup>2</sup> -es tágas verandájával és 6 m<sup>2</sup> -es konyhájával nagy és kényelmes tereket kínál. Amikor kinyitjuk a lakás biztonsági ajtaját, a 6 m<sup>2</sup> -es szobákat elosztó előszoba fogad 19 m<sup>2</sup> -es nappalijával egy átlagos család igényeit is könnyedén kielégíti. A 15 és 10 m<sup>2</sup> -es hálószobák elegendő használati területet kínálnak, míg az átlagos használatához az 5 m<sup>2</sup> -es fürdőszoba is elegendő.



**3K Sunrise Energetikai Megoldások Kft.**

Kocsis Tibor

+ 36 20 316 9150

3ksunrise@gmail.com





**Large kategóriás lakóegység (70 - 100 m<sup>2</sup>):** a beköltözéshez szükséges összeg a lakóegység listaárának 30% -a, levonva a bérleti jogosultság összegét (3.000\$).



A 97 m<sup>2</sup> -es 3+1 szobás lakóegységünk 13 m<sup>2</sup> -es tágas verandájával és 31 m<sup>2</sup> -es amerikai konyhás nappalijával nagy és kényelmes tereket kínál. A 14, 10 és 12 m<sup>2</sup> -es hálósobák elegendő használati területet kínálnak, míg az átlagos használathoz a 7 m<sup>2</sup> -es fürdőszoba is elegendő.

A három szobás kialakítás lehetővé teszi egy kisebb család teljes értékű együttélését, biztosítva a szülők, és gyermekek magán szféráját, és kényelmét.

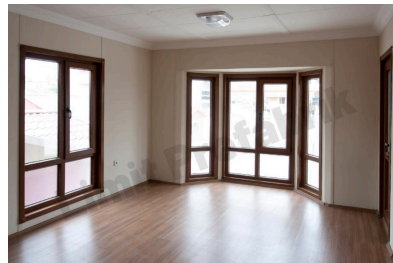


**Large Family kategóriás lakóegység (100 - 180 m<sup>2</sup>):** a beköltözéshez szükséges összeg a lakóegység listaárának 30% -a, levonva a bérleti jogosultság összegét (4.500\$).



A 140 m<sup>2</sup> -es 4+1 szobás lakóegységünk 15 m<sup>2</sup> -es tágas verandájával és 24 m<sup>2</sup> -es nappalijával nagy és kényelmes tereket kínál akár nagyobb család részére is. A 14 és 17 m<sup>2</sup> -es hálósobák elegendő használati területet kínálnak, míg az átlagos használathoz az 5 m<sup>2</sup> -es fürdőszoba és egy különálló wc áll rendelkezésre.

A 4+1 szobás kialakítás lehetővé teszi akár egy nagyobb család teljes értékű együttélését, biztosítva a szülők és gyermekek magán szféráját és kényelmét.







A Bee-HOME lakhatási programban számos további tipusterv található, kérjen tájékoztatást emailben [office@bee-ecosystem.io](mailto:office@bee-ecosystem.io)

### **Mik az előregyártott épületek előnyei?**

A Bee-Home lakhatási programban rendszeresített lakóegységeink, a BETOPAN falpaneles könnyűszerkezetes, SIP (Structured Insulated Panel) paneles házak kategóriába sorolhatók. Azzal a különbséggel, hogy esetünkben a falpanel elemek kapnak egy "H" acél profil keretrendszert, amellyel létrejön egy erős, tartós, földrengés álló épületszerkezet. A falpanelek a BETOPAN rendszerben nem OSB faforgács lap, hanem cement kötőanyaggal és faforgács felhasználással készül. Ennek eredményeként magas tűzálló besorolású, és megfelel az Unió előírásainak, CE minősítéssel rendelkezik. Épületeink szerelése a helyszínen történik, a gyárban előszerelt falpanelekből és építőelemekből. Ezzel néhány hét alatt beköltözhető állapotba hozható a lakóegység.

### **Előnyök összegezve a következő:**

- Nincs hosszú kivitelezési időszak, mivel előregyártott építőelemekből történik a kivitelezés.
- A kivitelezés szakipari munkát csak minimális szinten igényel, ezért jóval gazdaságosabb.
- Előre megszabott és fix árak, amivel könnyen lehet kalkulálni.
- Biztonságos, mert a különböző éghajlati viszonyokat (így akár a földrengésvédelmet) is figyelembe véve épülnek.
- Igény szerint a jövőben bővíthető, áttelepíthető.
- Az előregyártott épületek az építés során minimális zajt, vizuális, vagy kémiai hatást okoznak a környezetben, továbbá nincs helyszíni szennyezés, sem pedig építési hulladék.
- A napelemek opcionálisan a tetőn elhelyezhetők, hogy a természetes energiaforrásokat is kihasználva jelentős energiamegtakarítást érjünk el.
- A falpaneles házaink az év bármely szakában a helyszínen összeállíthatók.
- A hőszigetelés (10 cm -es fal, plusz 15 - 20 cm -es EPS homlokzati hőszigetelés) magas energiamegtakarítást biztosít, a hőhatékonyság pedig kiemelkedő (A kategóriás épület).
- A rövid beépítési idő miatt nem lép fel bent a nedvesség, nem befolyásolják az időjárási és klímaviszonyok, a beépítés után azonnal beköltözhető.
- Betont nem használunk, kivéve az alapozást.



- Több használható teret kínál, mint egy beton, vagy téglá épület, mert a falak vékonyabbak és kevesebb helyet foglalnak.
- Számptalan külső, egyedi megjelenéssel lehetséges az épületek kialakítása.
- Minden elem kompatibilis egymással. Éppen ezért a legkisebb eltérés vagy hiba sem lesz az összeszerelésében. Az előregyártott építőelemeknek köszönhetően összeszerelés után milliméter pontos eredményt kapunk.
- A legmodernebb technológiával készült készházak belső terei hangulatosak, praktikusak és kényelmesek. Úgy tervezték, hogy maximalizálja a lakóterek kihasználását.
- A külső burkolatoktól a belső falak színéig, az ajtóktól az ablakokig, a kádaktól az akkumulátorokig, a konnektoroktól a mennyezeti világításig minden részlet tetszés szerint vagy egyedileg is elkészíthető.
- A külső megjelenés modern és esztétikus. Helyén alkalmazkodik a környezethez, és kompatibilis az általános építészeti megjelenéssel.
- A készházak egy vagy kétszintes kivitelben is gyárthatók. Lehet találni kis házakat egy családnak és nagy házakat nagycsaládosoknak. Hasonlóképpen különböző lehetőségek állnak rendelkezésre a ház típusát illetően. Villák, lakóházak, parasztházak, faházak, bungalók, nyaralók, téli házak, otthoni irodák, faházak, dizájnházak, panelházak, ikerházak, házak garázzsal vagy anélkül.
- Lehetőség van személyre szabott tervek készítésére és alkalmazására.
- Fogatékka élők számára is tervezhető.
- Az előregyártott szerkezetek ipari termeléssel, modern, zárt gyárcsarnokokban készülnek.
- A terveken a gyártás előtt azonnali változtatások vagy kiegészítések végezhető.
- Nemcsak lakóházak, hanem irodák, építkezésekhez WC- és zuhanykabinok, öltözők, közterületi építmények, műhelyek, raktárak, igazgatósági épületek, ipari létesítmények, sportcsarnokok stb. telepítésére is tökéletesek.
- Mivel az elhasználódás minimális, így a karbantartási és felújítási költségek alacsonyak.
- Átlagos élettartamuk használatától függően 50-100 év körül mozog.
- Bárhol szétszedhető és újra összeszerelhető.
- Értékes a piacon, nem veszít az értékéből, és bármikor eladható, amióta egy dedikált használtcikk piac is kialakult.

**Árképzés:**

A havi bérleti díjak kiszámítása során kiemelt figyelmet fordítottunk a beruházási költségek megtérülésének fontosságára. Tekintetbe véve, hogy a beruházáshoz külső források bevonása is szükséges, jogos igény a maximum 5 - 6 éven belüli megtérülés.

A havi lakbér mértékét tehát várhatóan a 100.000 - 350.000 ft -os sávban lehet tartani, az adott lakóegység méretétől függően.

Kalkulációink szerint elérhető az 5 - 6 éves megtérülés, ami a befektetők számára egy kiszámítható, kezelhető és elfogadható időtáv. Ezzel megszólíthatók a helyi vállalkozások, cégek is, amelyek a saját munkaerő megtartása, esetleg a fiatalok visszacsábítása érdekében élhetnek a cégünk által nyújtott megoldásokkal.

**Bee-Home lakásprogram árlista:**

A lakásprogramban rendszeresített lakóegységek bérleti díjai, és a programba kerülés feltételei

**A BEE-HOME BP lakóegységek bérleti díjai (BETOPAN falpaneles lakóegység)**

Lakóegység megnevezése	Lakóegység mérete (nm)	Szobák száma	*Lakhatási jogosultság	Önerő (30%, mínusz a lakhatási jogosultság)	*Önerő befizetés (a lakóegység árának 30%-a)	*Bérleti futamidő (hó)	Havi bérleti díj (1. év)
Bee-Home BP Small 40	40	1+1	550 000Ft	3 698 150 Ft	4 248 150 Ft	120	160 000 Ft
Bee-Home BP Medium 68	68	2+1	750 000Ft	4 907 850 Ft	5 657 850 Ft	120	210 000 Ft
Bee-Home BP Large 97	97	3+1	1 100 000Ft	6 196 150 Ft	7 296 150 Ft	120	270 000 Ft
Bee-Home BP Large 140	140	4+1	1 600 000Ft	8 210 750 Ft	9 810 750 Ft	120	350 000 Ft

**\*Lakhatási jogosultság fogalma:** a Bee-Home lakhatási programban történő részvétel alapja. A befizetéssel jogossultá válik a tulajdonosa (20 éves időszakra) a programon belül lakóegységet bérelni. Az összeg beleszámít a vásárlásnál a vételárba. A jogosult szabadon költözhetsz a lakóközségek közt, nem kell újra szerződni, vagy kauciót, depositot fizetni.

**\*Önerő befizetés (a lakóegység árának 30%-a):** a beköltözéshez szükséges befizetés összege a lakóegység beruházási összegének 30% -a. Ez az összeg fizethető a belső tokenünkkel is.

**\*Bérleti futamidő:** a programon belül 120 hónapos rendszeres fizetés eredményeként megvásárolható a lakóegység.



**Bérleti modell költségei** (\*átlagos 3,94% -os éves inflációval számolva)

Lakóegység megnevezése	Lakóegység mérete (nm)	Szobák száma	Összes befizetés	*Finanszírozási %	*Maradvány érték (15%)	Lakbér átlag (inflációs)	Négyzetméterre vetített bérleti díj átlag
Bee-Home BP Small 40	40	1+1	27 745 861Ft	9,59%	3 588 580 Ft	199 794 Ft	4 995 Ft
Bee-Home BP Medium 68	68	2+1	36 498 595Ft	9,35%	4 779 409 Ft	262 229 Ft	3 856 Ft
Bee-Home BP Large 97	97	3+1	46 948 537Ft	9,30%	6 163 346 Ft	337 152 Ft	3 476 Ft
Bee-Home BP Large 140	140	4+1	61 211 992Ft	8,72%	8 287 528 Ft	437 049 Ft	2 408 Ft

\***Finanszírozási %:** a bérleti időszakban kifizetett teljes költség százalékos értéke.

\***Maradvány érték:** a bérleti időszak végén ezért az összegért vásárolható meg a lakóegység.

Az önerő előteremtésére több lehetőség is van, mint a klasszikus hitel felvétel, aki nem tud, vagy nem akar hitelt felvenni, azoknak biztosítunk egy 12 - 36 hónapos önerőkészítési modellt. Részleteket egy személyes, ingyenes konzultáció keretében adunk.

**Bérleti konstrukciónk előnyei a többi finanszírozási modellel szemben:**

- A bérleti díj beszámít a vételárba, tehát a futamidő (120 hónap) végén megvásárolható a lakóegység.
- Nem kell hozzá megfizethetetlen kezdő összeg, csak 30%, ami előteremthető az önerőkészítő programunkban.
- Banki Hitel is felvehető, amennyiben megfelel a minősítésnek, ezzel is előteremthető az önerő.
- Igénybe vehető a CSOK, vagy CSOK +
- Amennyiben nem hitelképes, nem akadály, mi nem vizsgáljuk a hitelképességet, csak a megtakarítási mutatót. Így azok is bekerülhetnek programunkba, akik KHR listán vannak.
- Alacsony finanszírozási költségek, nincsenek rejtett díjak.
- Igénybe vehető az önkormányzati, vagy céges támogatások.
- Igénybe vehető a lakástakarékpénztári megtakarítás, vagy hitel.



- Szabadon változtatható a futamidő alatt a jogosultság kategória, és a bérelt lakóegység, ezzel a család bővülése után nagyobb lakóegységbe költözhető, ehhez csak az önerő különbözetet kell befizetni.
- A bérleti jogosultság, és az önerő eladható, vagy a bérleti díjba beszámítható, ha mégsem kívánja megvásárolni az ingatlant.
- Cégeknek lehetősége van lakbértámogatást adni a dolgozóinak.
- A telekrészt csak a futamidő végén kell kifizetni.
- Rövid, 10 éves futamidő.
- Alacsony bérleti, és rezsi díjak.

### **Beruházás finanszírozás:**

A lakóegységek építéséhez szükséges tőkét több forrásból teremtik elő. Ilyen források a lakhatást elősegítő, és elvándorlást csökkenteni akaró önkormányzatok, szervezetek, vagy cégek. Ezen intézmények, szervezetek számára leszervezzük, kivitelezük, és üzemeltetjük a Bee-Home lakhatási programot, akár közös projektként is.

Ezen felül létrehoztuk azt a korszakalkotó megoldást, amellyel bárki számára lehetőséget biztosítunk, már 100\$ -tól, hogy részesüljenek a folyamatos, és kiszámítható lakbér bevételekből!

A megoldás lényege, hogy a beruházási költséget felosztjuk 100\$ -os részekre, amelyekhez kibocsátunk olyan digitális részjegyeket (NFT -ket, okos szerződéseket), amelyek a tulajdonosának a befizetett összeg arányában folyamatosan (a 120 hónapos futamidő alatt) kifizeti a befolyt lakbér 80% -át havi szinten. Mindezt automatizálva, ezáltal 100\$ -os biztonsággal, transzparens módon.

Minden projekthez külön NFT kerül kibocsátásra a projekt összeg fejében. A befizetők biztonságát elősegíti, hogy meghatározásra kerül egy minimális limit, ami alatt a befizetéseket zároljuk, és a beruházáshoz szükséges összeg elérése után szabadítjuk fel. Amennyiben a kibocsátási időszak alatt nem realizálódik ez az összeg, úgy a befizetés visszafizetésre kerül.

Az NFT tulajdonosok lakbér részesedést vásárolnak, ezáltal úgy tudnak befektetni az ingatlan szektorba, hogy nem kell nagy összegben befektetni. Ez a töredék részesedés elvének köszönhető.

NFT vásárló bárki lehet, magánszemély, önkormányzat, cég, vagy szervezet.



## Bee-Home lakhatási program befektetési modell és hozamok

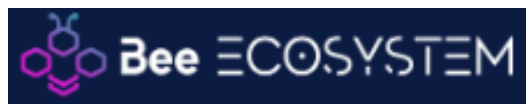
Lakóegység megnevezése	*Befektetői finanszírozás összege	*NFT ára	*NFT mennyisége	Befektetői összes éves bevétel átlag	*Befektetői éves hozam átlag	Befektetői összes hozam	*Befektetői összes hozam átlag
Bee-Home BP Small 40	9 912 350Ft	36 000 Ft	275	1 879 817 Ft	19,35%	18 798 169 Ft	189,64%
Bee-Home BP Medium 68	13 201 650Ft	36 000 Ft	367	2 467 260 Ft	19,07%	24 672 596 Ft	186,89%
Bee-Home BP Large 97	17 024 350Ft	36 000 Ft	473	3 172 191 Ft	19,01%	31 721 909 Ft	186,33%
Bee-Home BP Large 140	22 891 750Ft	36 000 Ft	636	4 112 099 Ft	18,33%	41 120 994 Ft	179,63%

**\*Befektetői finanszírozás összege:** a befektetők által befizetett összeg, amiből megépíthető, és rendszerbe állítható a lakóegység.

**\*NFT ára:** az NFT a befektető hozam kifizetésére jogosító blokklánc alapú okosszerződés, amely automatikusan kezeli a bevétel arányában járó hozam kifizetését, ezen az áron vásárolható meg.

**\*Befektetői éves hozam átlag:** a befektetőnek kifizetett éves hozam átlaga a futamidőre vetített inflációs célokkal korrigálva.

**\*Befektetői összes hozam átlag:** a befektetőnek kifizetett összes hozam átlaga a futamidőre vetített inflációs célokkal korrigálva.



A Bee Ecosystem tulajdonosa, és rendszergazdája:

Név: **Wanderhouse LLC.**  
Székhely: **931 CORDOVA RD # 1012 FORT LAUDERDALE, FL. US 33316**  
Adószám: **35-2694117**  
Cg.: **L20000161035**  
Képviseli: **Deák Jenő CEO**

Az ökoszisztéma dedikált weboldala: [Bee Ecosystem.io](https://BeeEcosystem.io)

[A bemutató videó megnézéséhez kattintson ide.](#)





### A rendszer egyes szektorait bemutató külön videók

Bee Ecosystem Intro:

<https://youtu.be/w4PuQIMwzNw?si=0WnbFdvQjnAUDXQ2>

Bee Ecosystem Co-Housing:

<https://youtu.be/9kPltzmYa40?si=7aWYynQLeEFtCYSh>

Bee-Holiday:

[https://youtu.be/KMNEhnziHJc?si=JLbKgcOGnwoL\\_toh](https://youtu.be/KMNEhnziHJc?si=JLbKgcOGnwoL_toh)

Bee Ecosystem Helath:

[https://youtu.be/e5pgQPz8s4E?si=LF6N\\_lvb20NpLNnd](https://youtu.be/e5pgQPz8s4E?si=LF6N_lvb20NpLNnd)

Bee Ecosystem Bee-dApp:

<https://youtu.be/f7gJyi21xwk?si=oGsUEh8qPUOLKifL>

Bee Ecosystem Bee-Cash:

[https://youtu.be/QmagVspMA\\_Q?si=3V50p0iwBawWlaw4](https://youtu.be/QmagVspMA_Q?si=3V50p0iwBawWlaw4)

Bee Ecosystem Bee-Point:

<https://youtu.be/VCbJ-GCGo3Q?si=BK7bgadsTQBc09tU>

**Bízunk benne, hogy a Bee-Home lakhatási programunk felkeletette érdeklődését, reméljük, hogy hamarosan tudunk egyeztetni a részletekről, és a konkrét feladatokról.**

